

# 자연환경이 인간 생활에 끼치는 영향

---

# 들어가기 전에

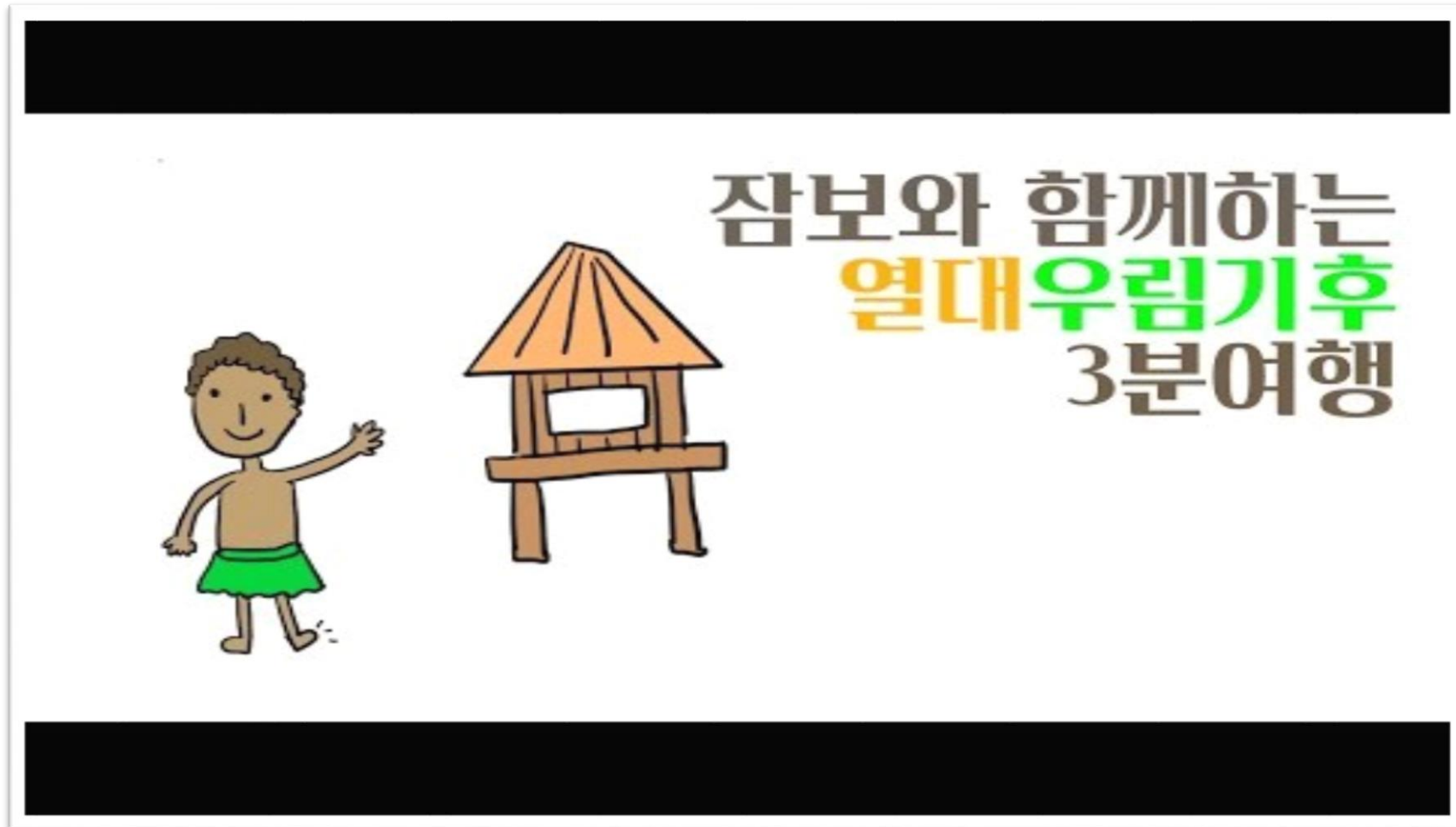


열대 우림 지역 사람들의  
전통 가옥의 특징은?

가파른 지붕?  
지면에서 떨어진 방바닥?

왜?

# 들어가기 전에



# 오늘의 학습목표

---

- 1 자연환경에 따른 생활양식의 차이를 설명할 수 있다.
- 2 자연환경이 인간 생활에 끼치는 영향을 과거와 현재의 사례를 통해 분석할 수 있다.

# 행복한 삶을 위한 조건

자연환경!

질 높은  
정주환경

경제적  
안정

행복한  
삶

민주주의의  
발전

도덕적  
실천



# 자연환경?



우리나라는 사계절이  
뚜렷한 온대 기후

날씨와 기후는 어떻게  
다른가요?

기후 외의 다른  
자연환경?

# 자연환경의 구성 요소

---

**기후** : 30년간의 평균적인 날씨

**지형** : 땅의 생김새. 높이, 경사, 방위, 층화

**식생** : 일정 영역의 지표를 덮고 있는 식물 집단

**토양** : 암석, 동식물의 유해가 침식과 풍화를 거쳐  
생성된 땅의 구성 성분



# 어떤 생활양식과 어떤 자연환경인가요?



더 알아보기



차이에 따른 의복의 다양성



인간은 여러 가지 목적으로 의복을 입지만, 주요 목적은 피부를 보호하고 체온을 유지하는 데 있다. 따라서 의복에는 그 지역의 기후 특성이 반영되어 있는 경우가 많다. 일반적으로 덥고 습한 열대 우림 지역에 사는 주민들은 얇고 간편한 옷을 즐겨 입는다. 낮에는 덥고 건조하지만 밤에는 기온이 떨어지는 건조 지역의 주민들은 얇은 천으로 온몸을 감싼 옷을 주로 입는다. 반면, 연중 추운 한대 지역에서는 동물의 털이나 가죽으로 만든 옷을 입은 주민들의 모습을 쉽게 볼 수 있다.

의생활



기후



# 어떤 생활양식과 어떤 자연환경인가요?



페루의 안데스 산맥 전경과 계단식 논 유적 모라이

식생활  
경제



지형

이미지 출처:

<https://pixabay.com/ko/photos> - 검색어 안데스 산맥

<https://www.google.co.kr/maps/moray> - [www.travor.com](http://www.travor.com)

# 자연환경이 정치와 경제에 어떤 영향을?



○ 나일강 주변에 형성된 이집트 문명 유적



대하천 유역



충적평야 발달



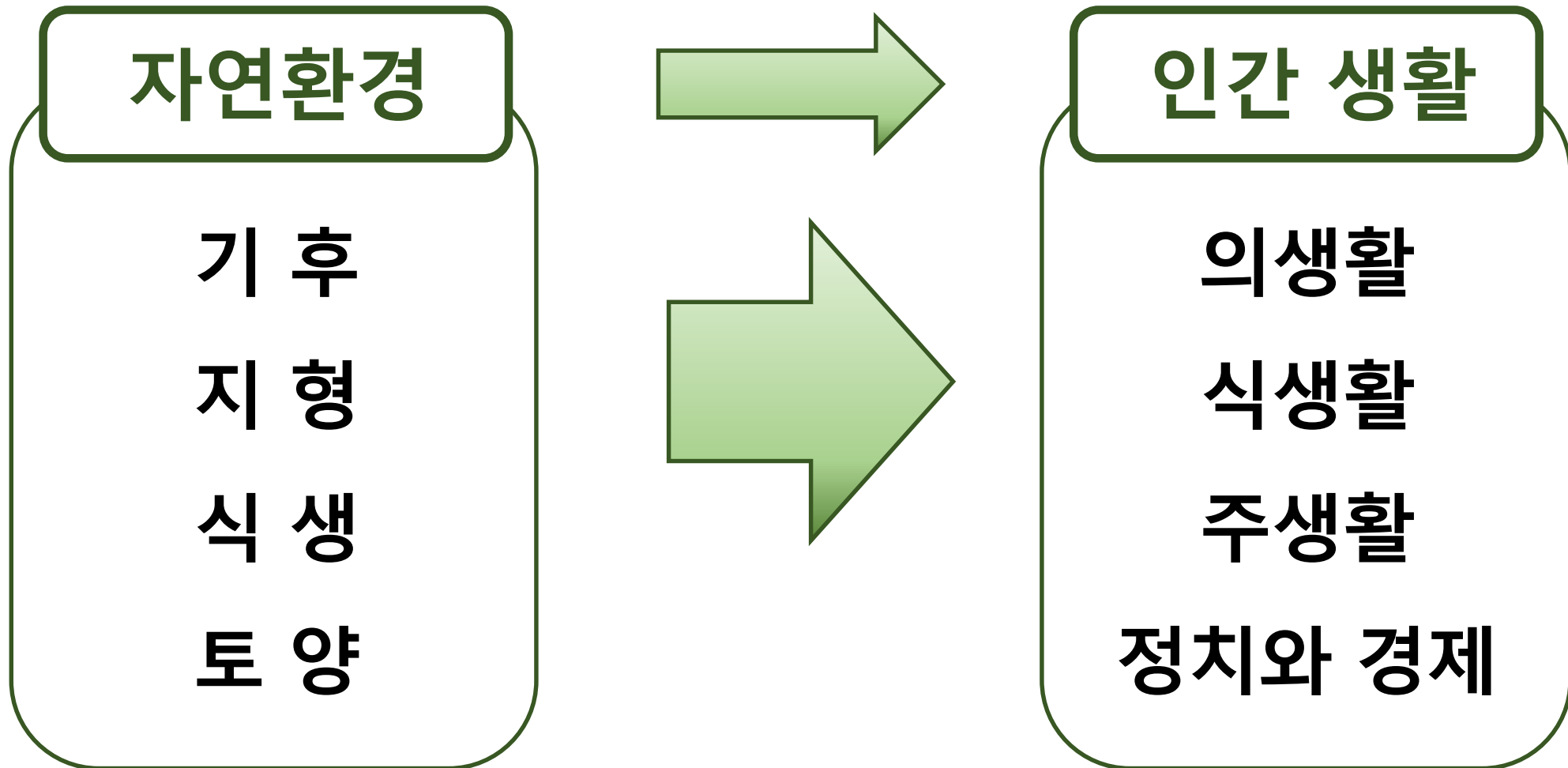
농업 발달  
인구 밀집



고대문명 형성

# 자연환경이 인간 생활에 끼치는 영향

---





# 자연환경에 영향 받은 인간 생활: 사막 지역

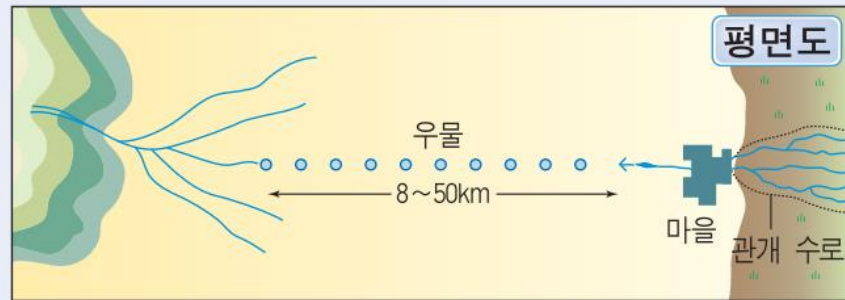
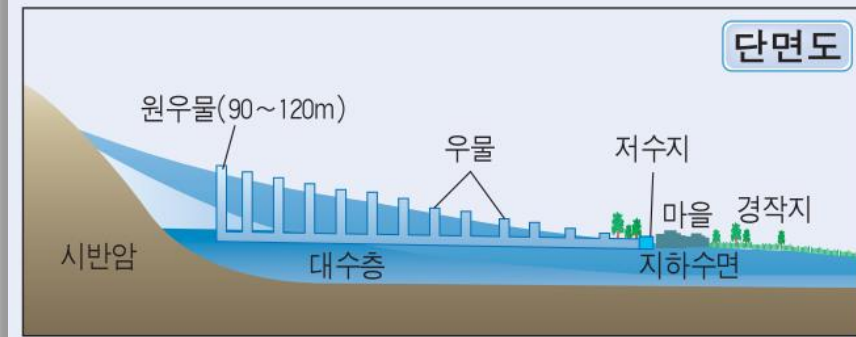


의생활



지붕이 평평하고 창문이 좁으며 벽이 두꺼운 집을 지음

주생활



경제생활: 관개 농업

“왜?”

# 자연환경에 영향 받은 인간 생활: 사막 지역

---

사막 지역의 자연환경의 특징은?

사막 기후: 연평균 강우량 250mm 미만, 큰 일조량과 일교차

사막 지형: 주로 중위도 고압대(위도 30도 내외)에 분포, 하천보다는 오아시스 발달

사막 식생: 건조한 곳에서도 잘 자라는 대추야자 등이 오아시스 근처에 분포

# 자연환경에 영향 받은 인간 생활: 사막 지역



일조량

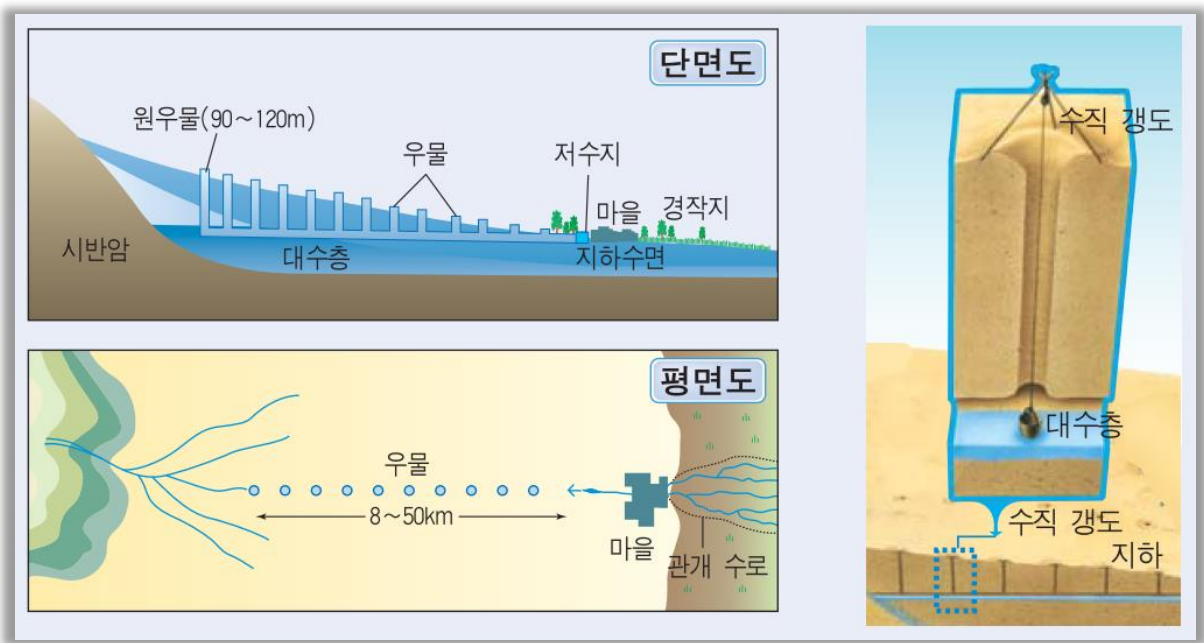
일교차

강우량





# 자연환경에 영향 받은 인간 생활: 사막 지역



관개 농업



먼 하천    고온 건조



오아시스 농업



오아시스    대추야자

# 인간의 자연환경 극복 노력

인간은 자연환경에 순응하기만 했을까요? **NO!**



△ 낙차를 이용한 수력 발전(스위스)



△ 극지방의 자원 개발(북극)

# 모둠활동

---

지중해 연안 지역과 우리나라의 각 전통  
생활 양식이 각 지역의 **자연환경**으로부터  
**어떤 영향**을 받았을지 추론해 봅시다.

**[모둠활동] 학습지, 10분**

# 형성평가

---

1. 다음 중 자연환경의 구성 요소로 볼 수 없는 것은?

① 기후

② 식생

③ 건축물

④ 토양

# 형성평가

---

2. 다음 중 아프리카 적도 지방에서 생활하는 친구가 '할 수 있을' 이야기로 보기 **어려운** 것은?

- ① 우리 집은 지면이 머금고 있는 습기가 올라오지 않도록 집 바닥을 높게 만들었어.
- ② 우리 집은 창문이 좁고 지붕이 평평해서 강한 햇볕과 모래바람을 견디기 좋아.
- ③ 우리 집은 지붕이 뾰족하고 넓어서 집 밖으로 비를 잘 흘려보내.
- ④ 우리 마을 주변에는 야생 식물이 너무 많아서 사람들이 숲을 태워서 밭을 만들어.
- ⑤ 나는 덥고 습한 기후 때문에 얇고 편한 옷을 주로 입어.

# 정리: 자연환경과 인간 생활

---

자연환경의 구성 요소로는  등  
이 있다.

자연환경의 구성 요소들은 인간의 생활 양식에 영향을 끼친다.

인간은 자연환경을 극복하여 생활환경을 개선하기도 한다.



# 참고문헌 및 참고자료

박성익, 임철일, 이재경, 최정임 (2015). **교육방법의 교육공학적 이해(5판)**. 파주: 교육과학사.

이진석 (2015). **통합사회**. 서울: 지학사.

임철일 (2014). 9. 교수 매체의 특성과 활용. **교육공학 강의 동영상**. SNUON.

이미지 및 영상 자료: 각 슬라이드에 출처 게시.